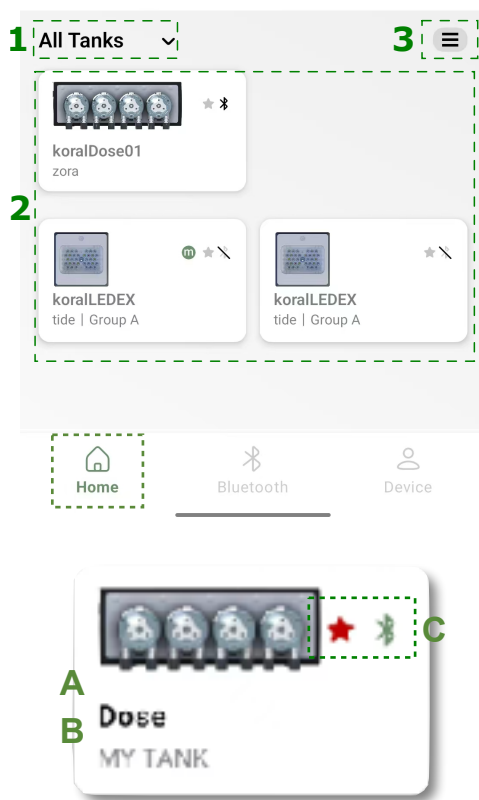


KoralCore初始設定說明書

- koralCore首頁介紹
- 新增設備
- 刪除設備
- 水槽管理



koralCore首頁介紹

開啟 App 後即可進入首頁，並可進行各項設備管理操作，內容如下。

• 首頁區：

1. 設備顯示選擇：有「所有水槽」 | 「喜愛水槽」 | 「個別水槽」 | 「未分配水槽」等四種選擇。
2. 設備操作區：顯示已登錄設備，點擊後可進入詳細操作頁面。
3. 水槽管理：可以新增、刪除、更名水槽。

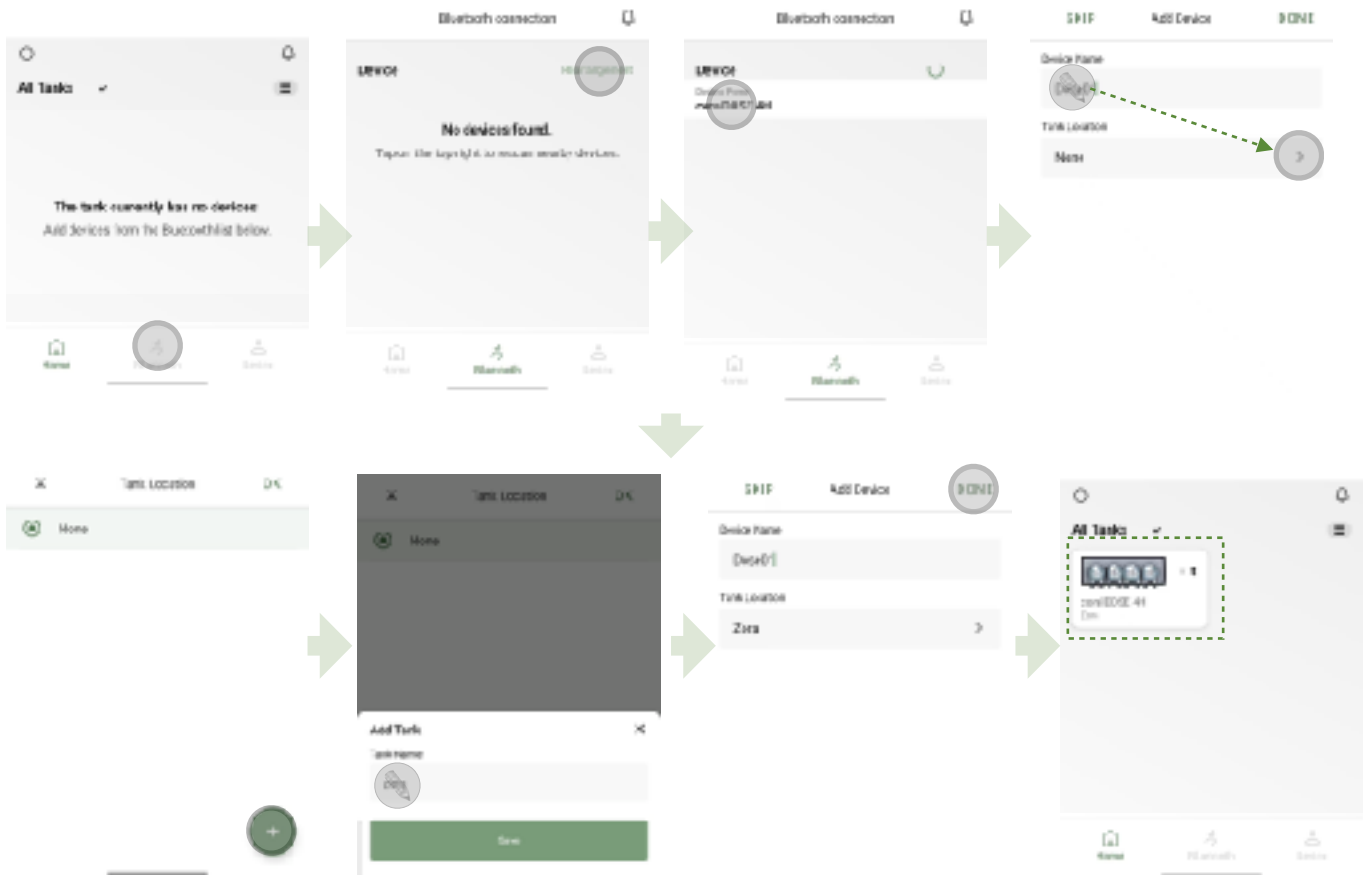
• 設備操作區

- A. 設備名稱
- B. 設備所屬水槽
- C. 設備狀態
 - ★ 喜愛設備 | ★ 一般設備
 - ✱ 藍芽連線 | ✘ 藍芽未連線

• 新增設備

1. 點擊首頁下方的「藍牙」圖示，進入藍牙頁。

2. 點擊上方「掃描設備」。
3. 點擊欲新增的設備。
4. 輸入設備名稱。
5. 點擊水槽位置右邊「>」圖示以新增水槽。
6. 點擊現有水槽或點擊右下方的「+」圖示新增水槽。
7. 輸入水槽名稱。
8. 點擊「儲存」完成設備新增。



• 刪除設備

有兩種方式可刪除裝置。

方法 1：從首頁或裝置頁刪除

1. 在首頁或裝置頁長按裝置卡片。
2. 點擊「確認」即可刪除裝置。

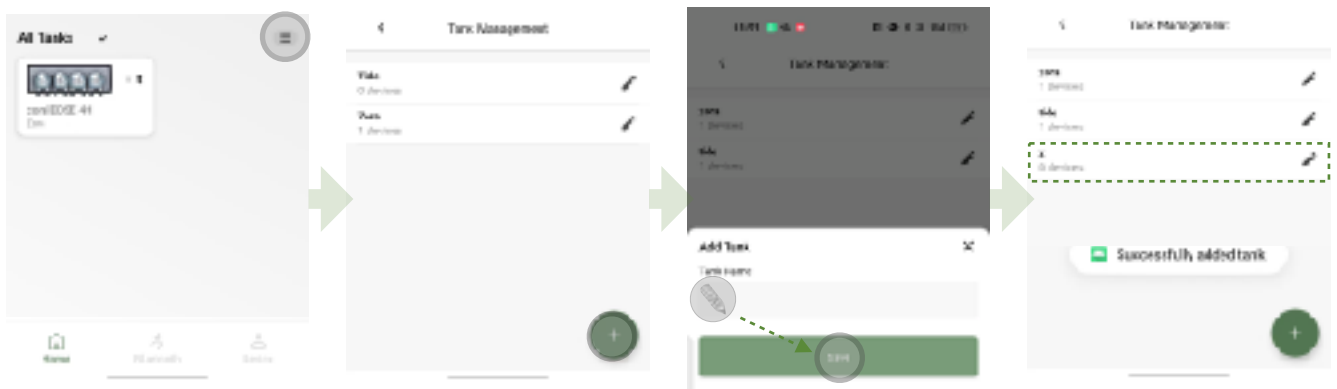
方法 2：從裝置首頁刪除

1. 進入裝置首頁。
2. 點擊右上角的「☰」選單圖示。
3. 選擇「Delete device」。
4. 依照畫面提示確認刪除。

水槽管理

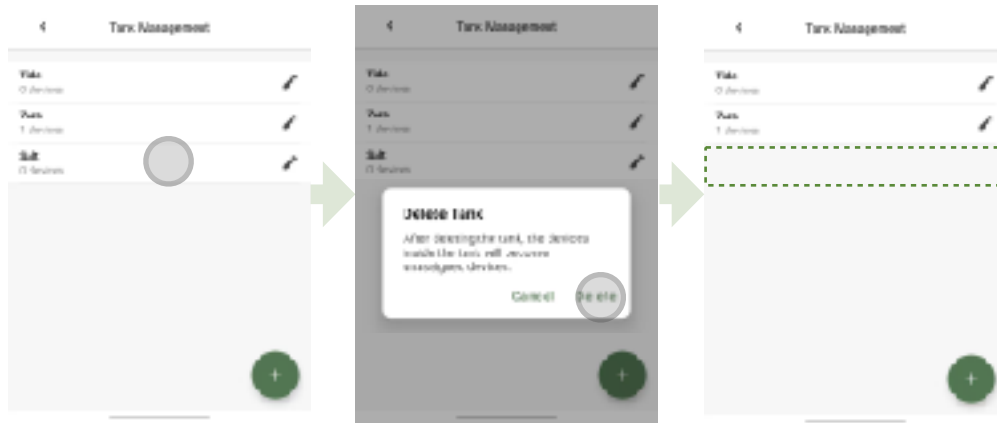
• 新增水槽

1. 點擊右上方「☰」水槽管理按鈕。
2. 點擊右下方「+」符號添加水槽。
3. 輸入水槽名稱。
4. 點擊「儲存」完成新增。



• 刪除水槽

1. 長按欲刪除的水槽，直到出現刪除對話框。
2. 確認後即可刪除水槽。



• 水槽更名

1. 點擊相要更名水槽後的「✎」符號。
2. 輸入新名字。
3. 按「儲存」。

