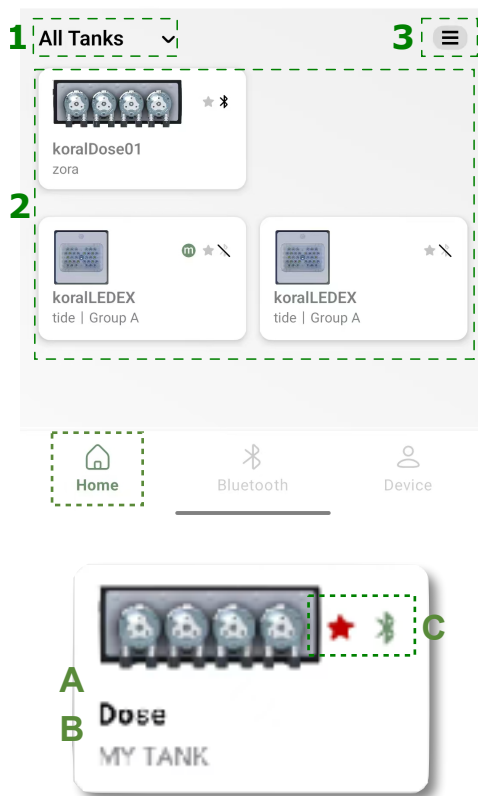


koralCore 初期設定ガイド

- ホームページ概要
- デバイスの追加
- デバイスの削除
- 水槽管理

• koralCore ホームページ概要

アプリを開くとホームページにアクセスでき、デバイスや各種設定を管理できます。



•ホーム画面:

- 1.デバイス表示オプション: すべての水槽」「お気に入り水槽」「特定の水槽」「未割り当て水槽」から選択できます。
- 2.デバイス操作エリア: 登録済みデバイスを表示します。デバイスをタップすると、詳細設定や操作画面に入れます。
- 3.水槽管理: 水槽の追加、削除、名前変更を行えます。

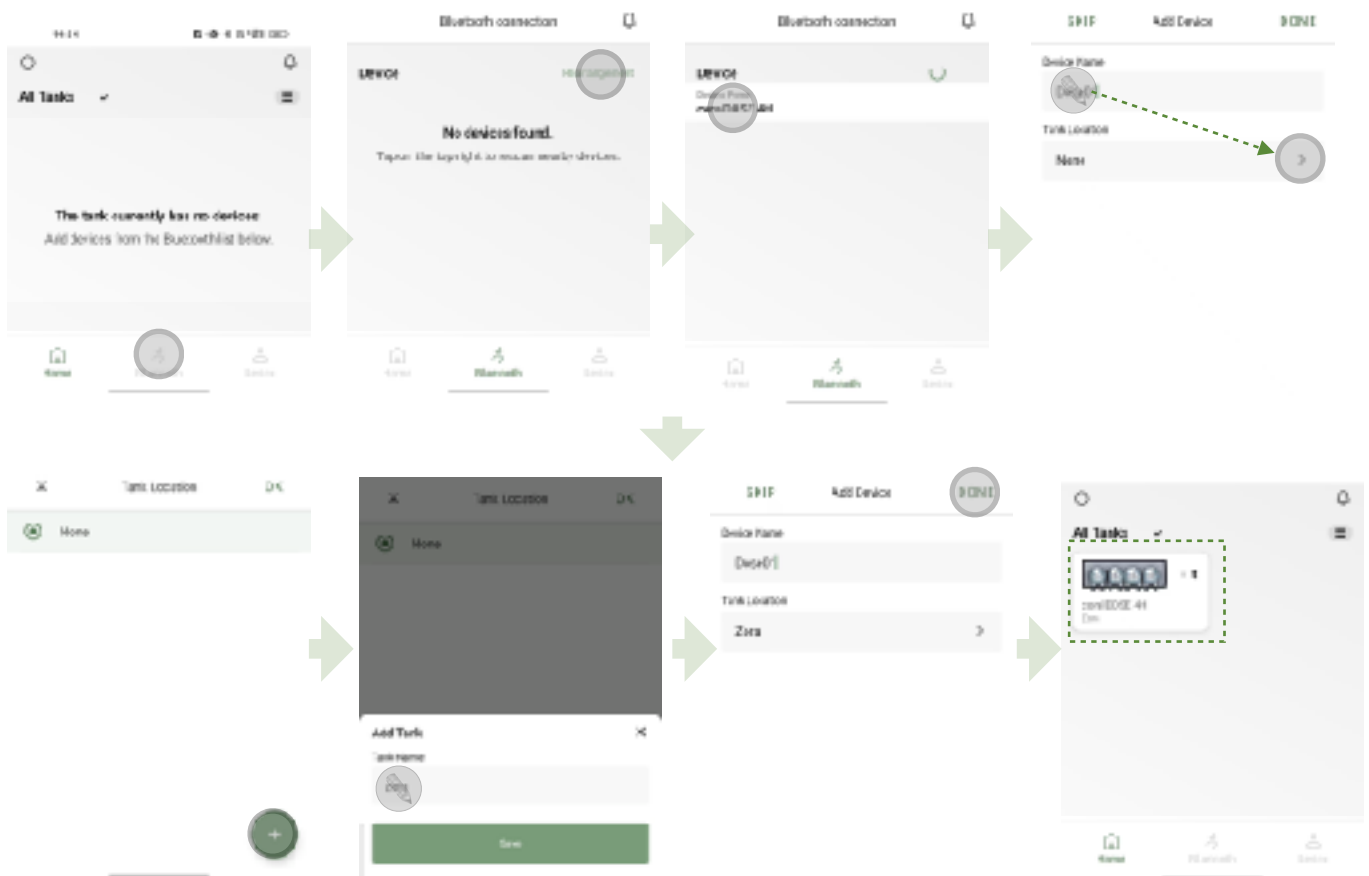
•デバイス操作エリア

- A.デバイス名
- B.割り当て水槽
- C.デバイス状態

- ★ お気に入りデバイス ; ★ 一般デバイス
- ✳ Bluetooth 接続済み ; ✳ Bluetooth 未接続

- 新しいデバイスの追加

- 1.ホーム画面下部の Bluetooth アイコンをタップします。
- 2.上部の「デバイス検索」をタップします。
- 3.追加したいデバイスを選択します。
- 4.デバイス名を入力します。
- 5.水槽選択欄横の「>」アイコンをタップします。
- 6.既存の水槽を選択するか、右下の「+」アイコンをタップして新しい水槽を追加します。
- 7.水槽名を入力します。
- 8.「保存」をタップして設定を完了します。



• デバイスの削除

デバイスを削除する方法は2種類あります。

方法1：ホーム画面またはデバイス画面から削除

1. ホーム画面またはデバイス画面で、デバイスカードを長押しします。
2. 「確認」をタップして削除します。

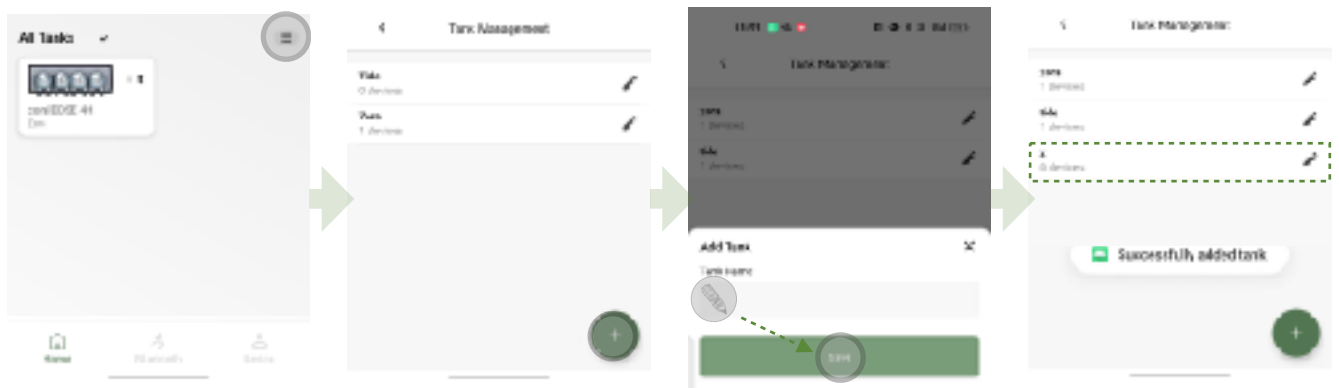
方法2：デバイスホーム画面から削除

1. デバイスのホーム画面に入ります。
2. 右上のメニューアイコン「≡」をタップします。
3. 「デバイス削除」を選択します。
4. 画面の案内に従って削除を確定します。

• 水槽管理

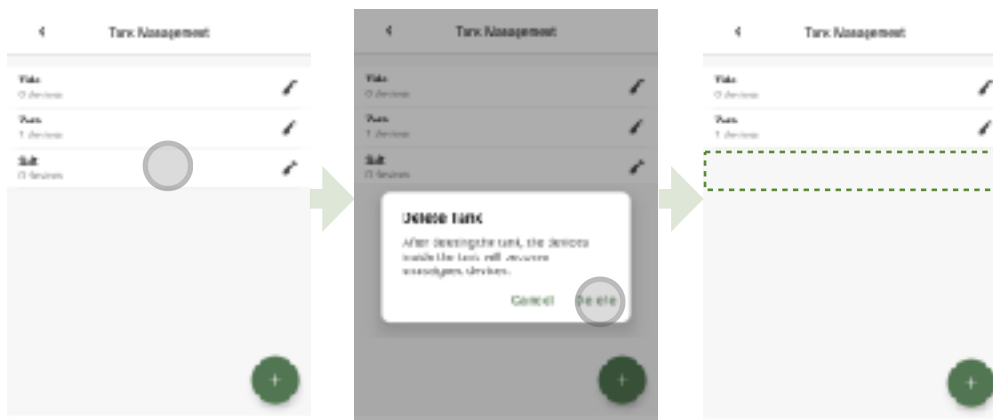
• 水槽の追加

1. 右上の「≡」アイコンをタップして水槽管理画面を開きます。
2. 右下の「+」アイコンをタップして水槽を追加します。
3. 水槽名を入力します。
4. 「保存」をタップして完了します。



• 水槽の削除

1. 削除したい水槽を確認ダイアログが表示されるまで長押しします。
2. 削除を確認すると、水槽が削除されます。



- 水槽名の変更

- 1.名前を変更したい水槽の横にある「✎」アイコンをタップします。
- 2.新しい名前を入力します。
- 3.「保存」をタップします。

